

# PROGRAMA DE ALIANZAS PARA LA RECONCILIACION-PAR. UNA PROPUESTA PARA COLOMBIA

## ACDI/VOCA

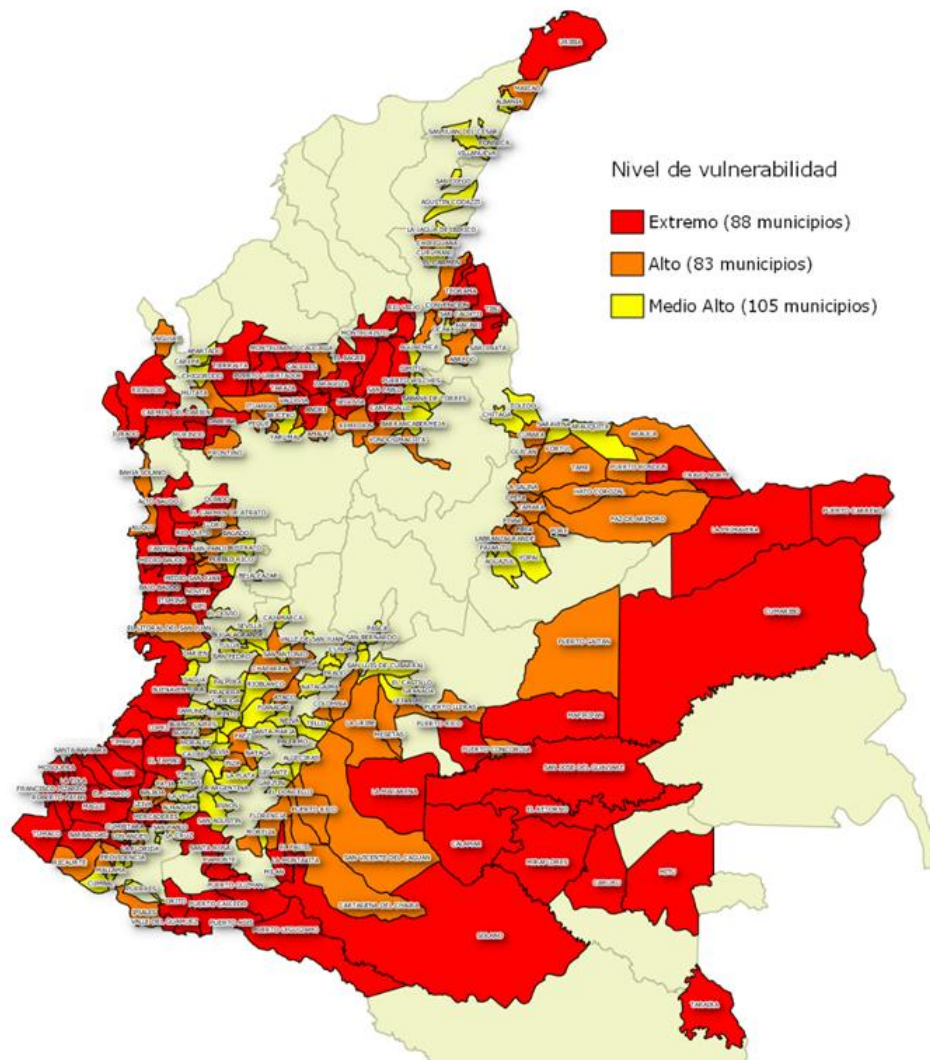


# COLOMBIA:

*Un vistazo*



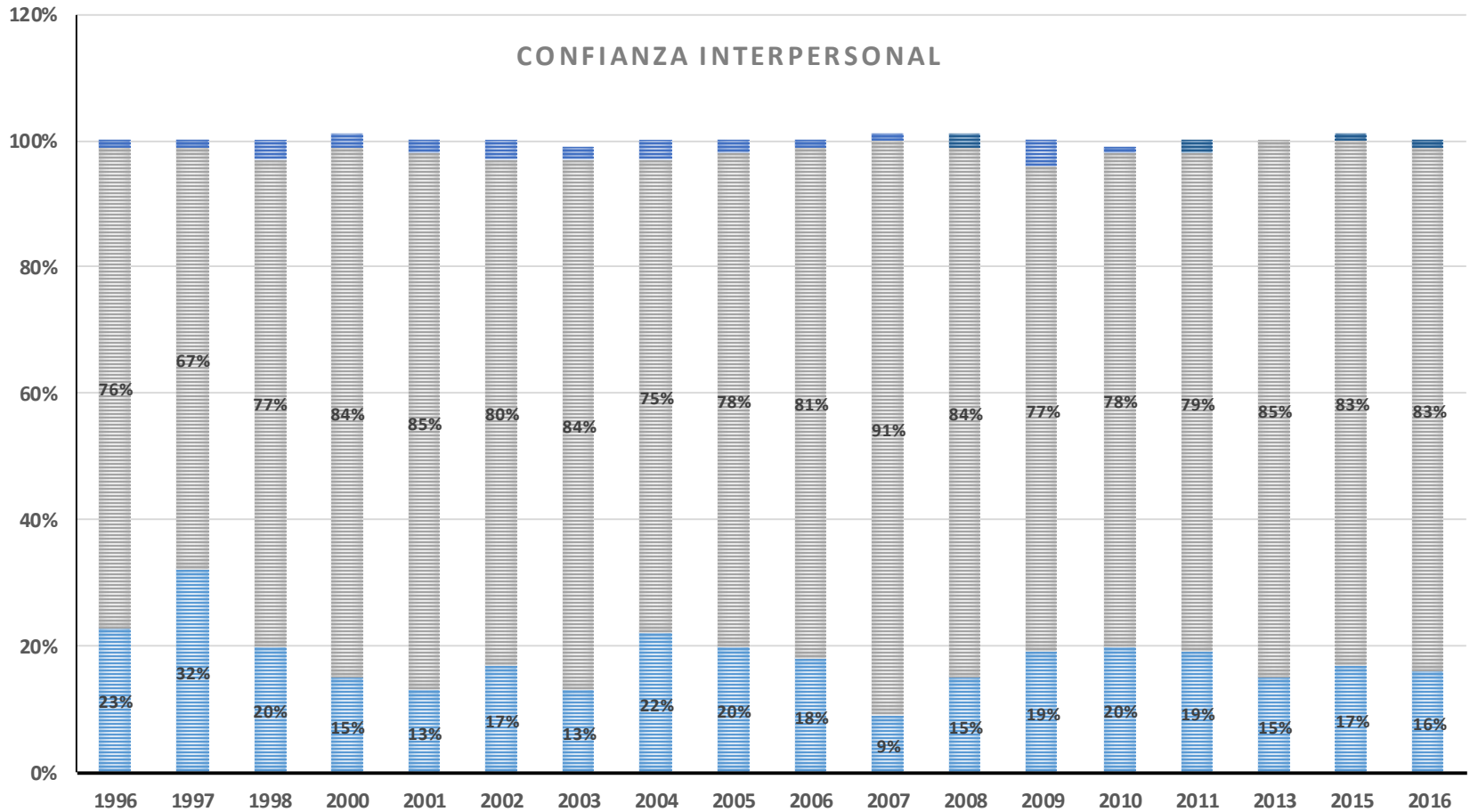




## Situación en municipios afectados por el conflicto

- Tasa de desempleo: 11% (Nacional 8.9%)
- Incremento cultivos de coca 2011 – 2015: 51%
- Tasa de homicidios: 30/100,000 habitantes. (Nacional 25/100.000 habitantes)
- Necesidades Básicas insatisfechas: 42.7% (Nacional 27.8%)
- Pobreza multidimensional: 57% (Nacional 49%)
- Brecha pobreza urbana-rural: 52.6% Urbana - 80% Rural
- **Zonas de Silencio.** De 375 municipios estudiados 233 sin medios que produzcan noticias locales
- Polarización

## CONFIANZA INTERPERSONAL

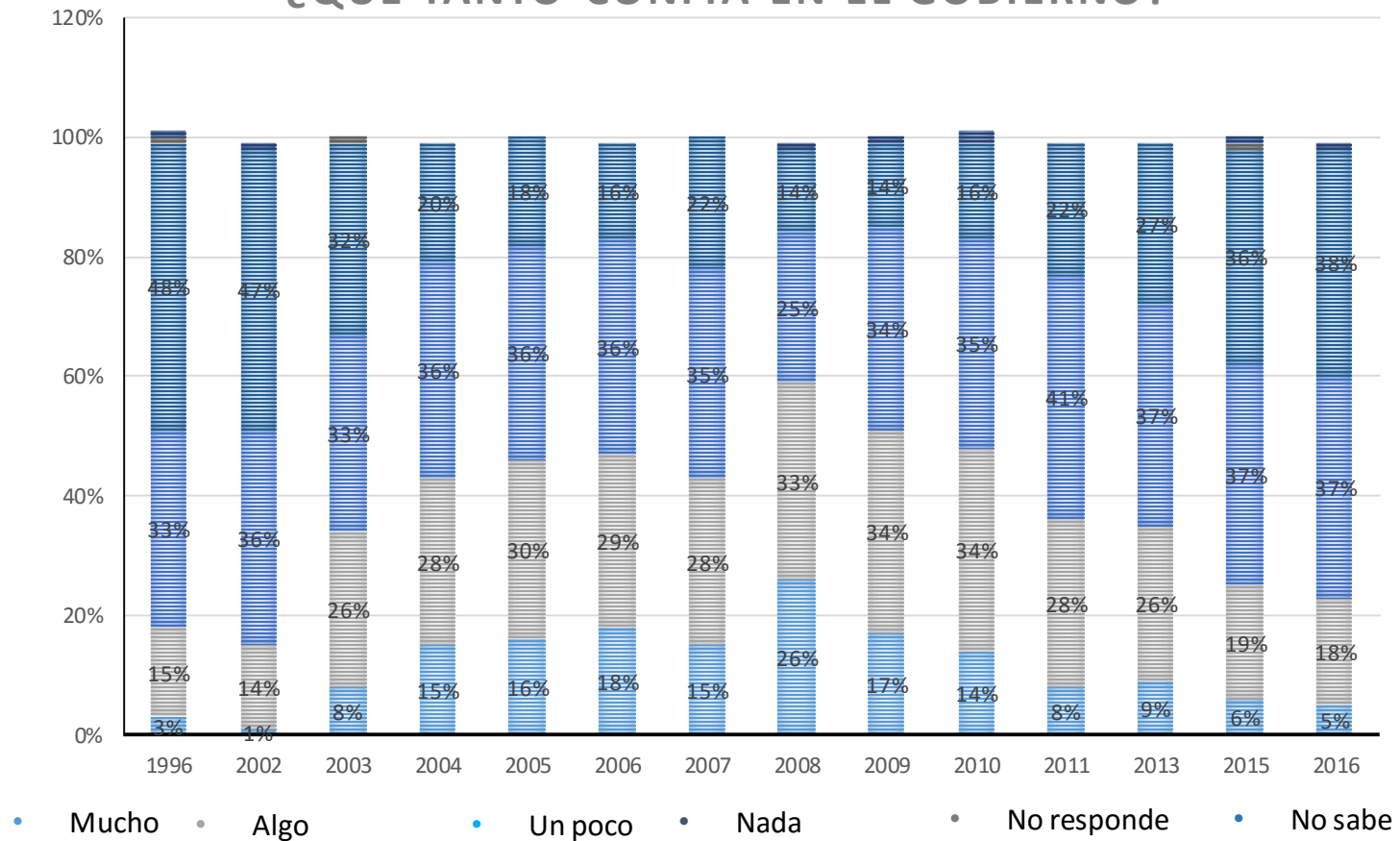


- No sabe
- No responde
- **NO se puede confiar suficientemente en otra persona**
- Confía en la mayoría de las personas

Fuente: Latinobarómetro

(90% no confía)

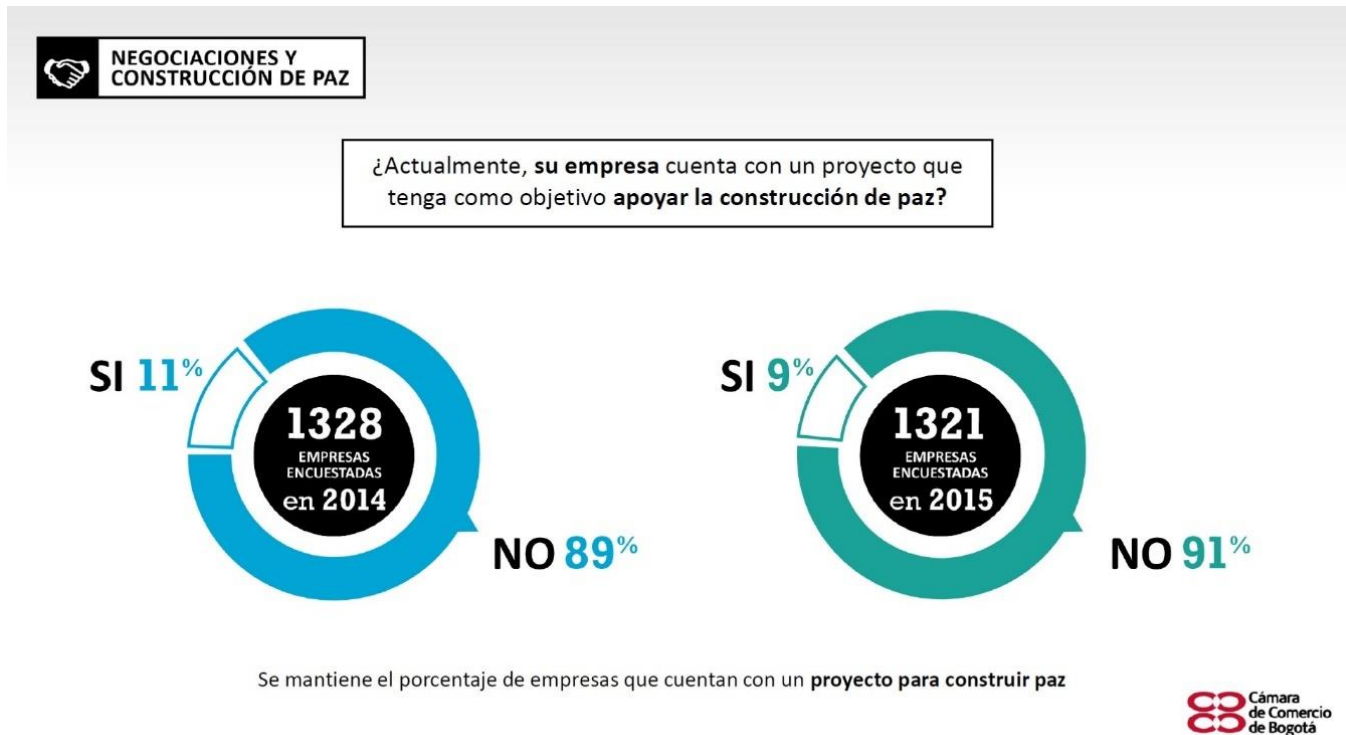
## ¿QUÉ TANTO CONFÍA EN EL GOBIERNO?



Fuente: Latinobarómetro



- Sector privado:



- Conceptos Paz y Reconciliación

## ENFOQUE RECONCILIADOR

Incorporación de factores diferenciadores a las iniciativas sociales y económicas mediante:

- La aplicación de principios
- La creación de instrumentos metodológicos para generar habilidades que permitan empoderar a personas y organizaciones como agentes de reconciliación

**Cuidado del sujeto para que sea posible el emprendimiento**

# RECONCILIACIÓN

UN LLAMADO A LA ACCIÓN DESDE LA CONCIENTIZACIÓN

## OBJETIVO

Promover alianzas transformadoras que brinden oportunidades económicas y sociales y apoyen acciones de concientización y movilización en los territorios.



### URBANO

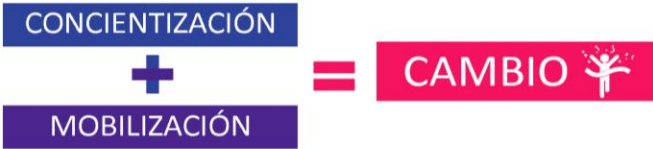
Proyectos en seguridad y Convivencia ciudadana, con énfasis en empleabilidad y emprendimiento para jóvenes.



### RURAL

Proyectos productivos y pequeñas obras de infraestructura social con enfoque reconciliador

### EJES DEL PROGRAMA



### Caja de herramientas



### Barómetro



## Lecciones / Retos

- Balance / Integración
- Diferenciación (Caracterización)
- “Conflcito” vs “conflictos”
- Socios clave / sectores (Competitividad inclusiva – El Común)
- Redes Rurales
- Plataforma local de reconciliación
- Nuevos protagonistas nuevas realidades
- Lo posible dentro de lo improbable



# GRACIAS

